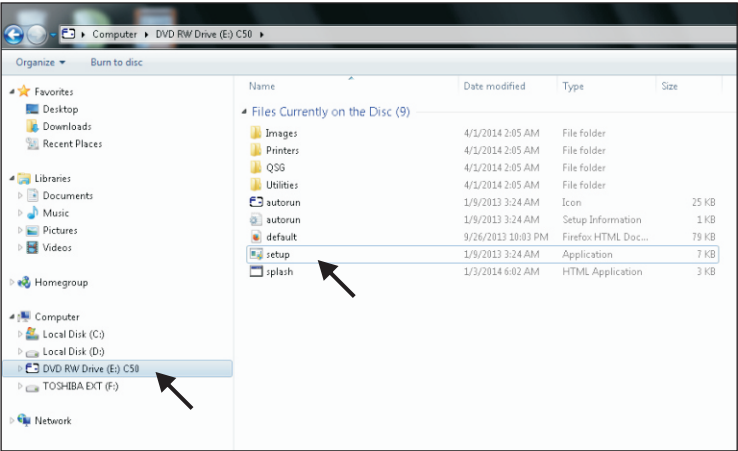


CARA INSTAL PRINTER FARGO C50

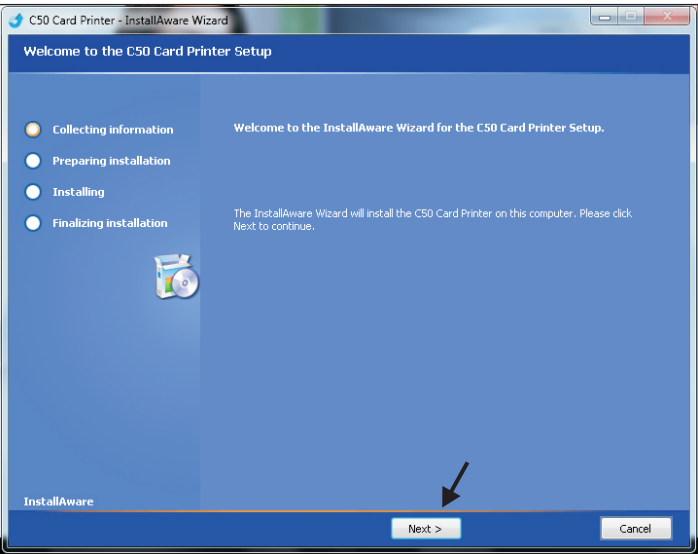
1. CD AKAN AUTO RUN (BERJALAN OTOMATIS) ATAU MANUAL DENGAN MENKLIK CD DRIVE NYA PADA WINDOWS EXPLORER, KEMUDIAN PILIH SETUP



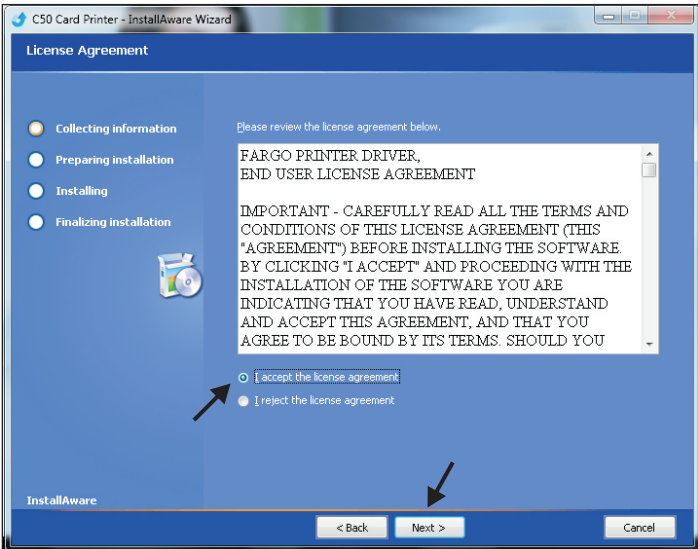
2. AKAN MUNCUL MENU SEPERTI GAMBAR DIBAWAH KEMUDIAN PILIH “ INSTALL THE PRINTER DRIVER “



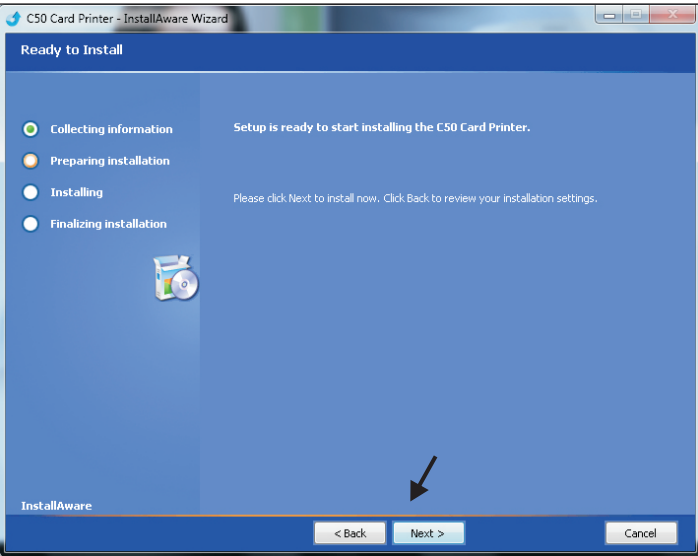
3. MUNCUL MENU BERIKUTNYA, KLIK NEXT



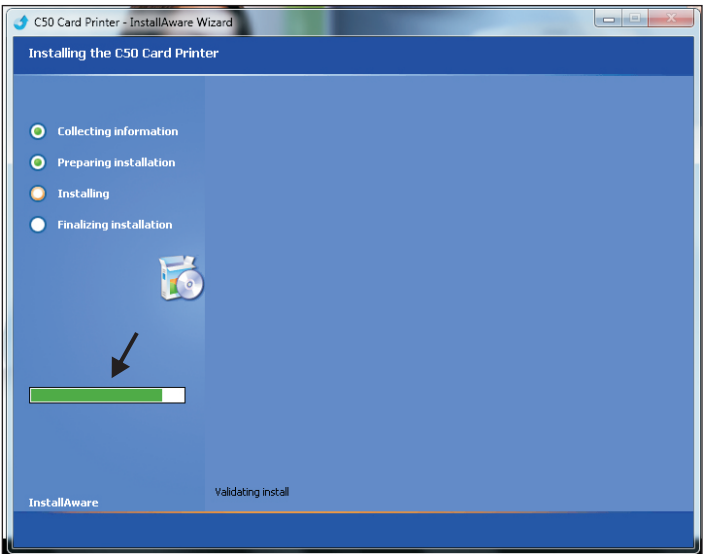
4. MENU BERIKUTNYA PILIH “ I ACCEPT THE LICENSE AGREEMENT “ LALU KLIK NEXT



5. MENU BERIKUTNYA KLIK NEXT

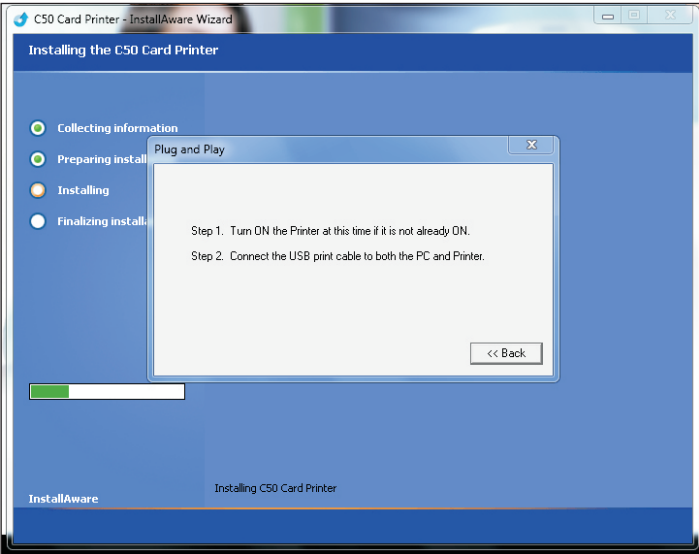


6. PROSES SEDANG BERJALAN

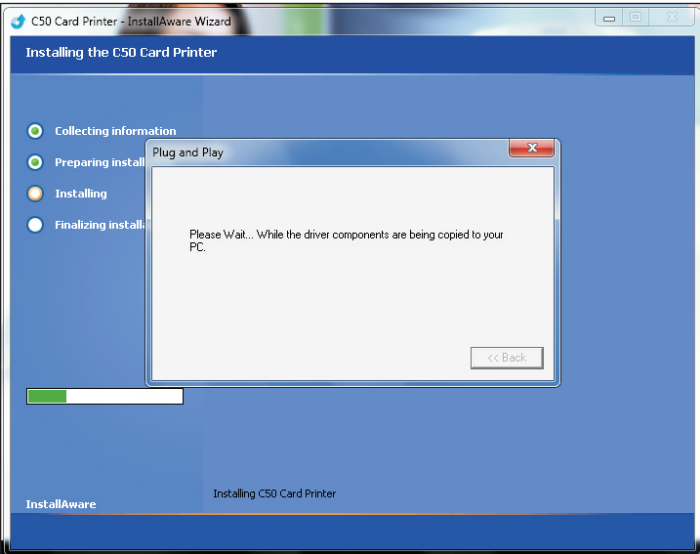


CARA INSTAL PRINTER FARGO C50

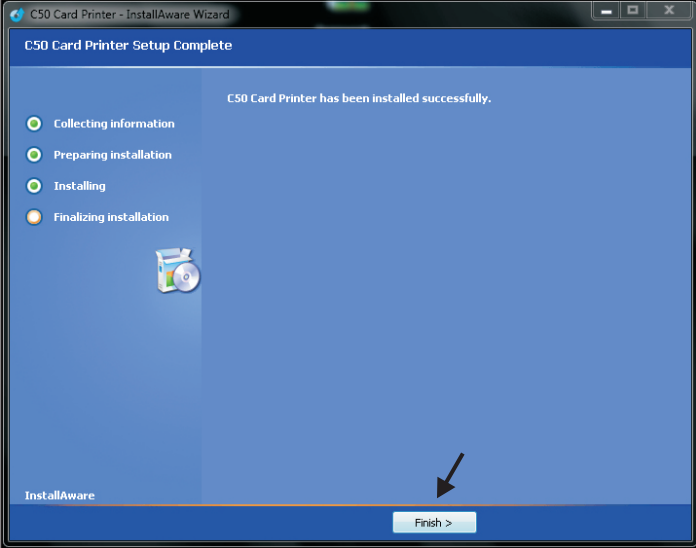
7. PADA TAHAP INI PRINTER DI HIDUPKAN



8. PROSES Mencari data printer



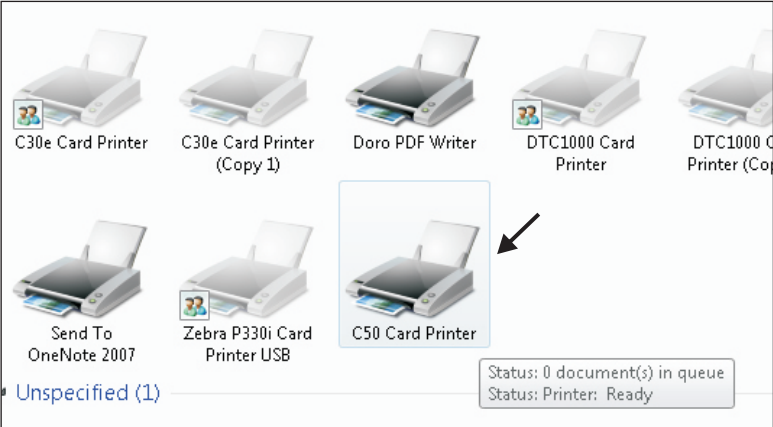
9. FINISH



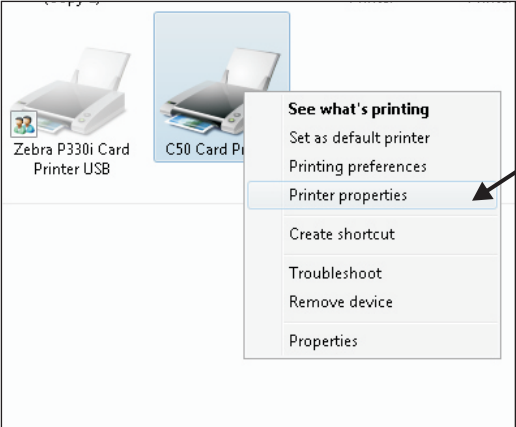
10. UNTUK CEK DAN PRINT TEST PAGE, KLIK START LALU PILIH DEVICES AND PRINTERS



11. PADA MENU DEVICES AND PRINTER AKAN TERLIHAT PRINTER YANG AKTIF (MENYALA)

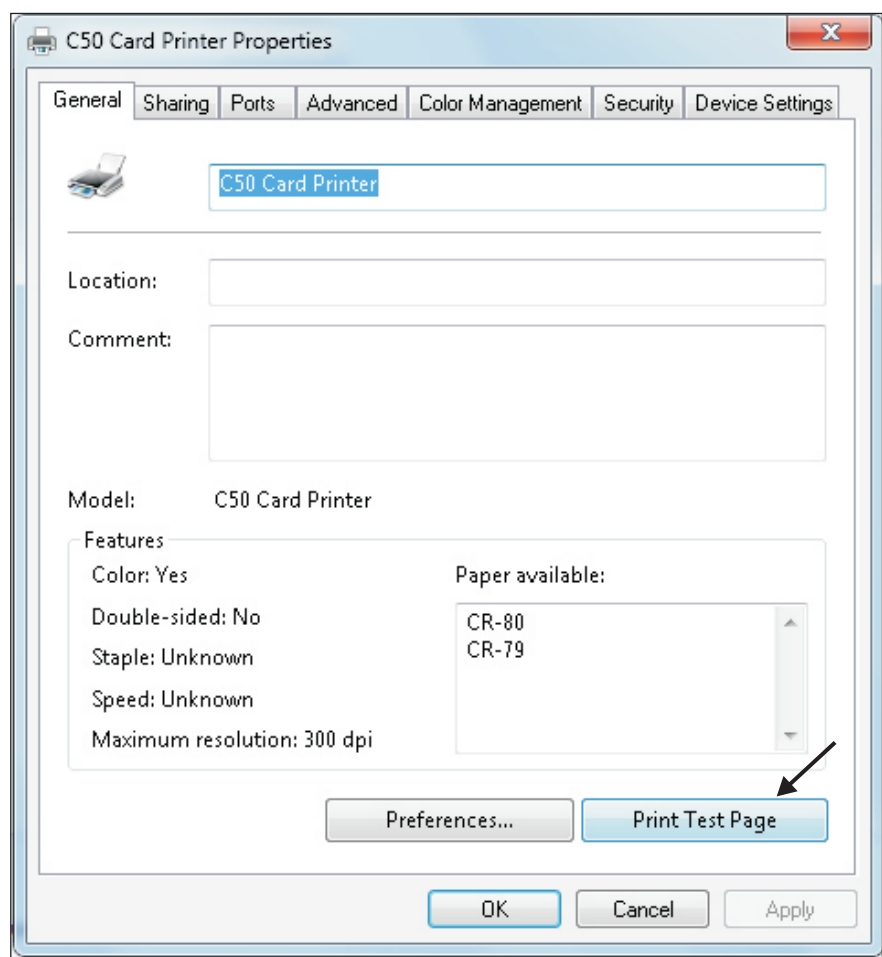


12. KLIK KANAN PADA PRINTER YANG AKTIF LALU PILIH PRINTER PROPERTIES



CARA INSTAL PRINTER FARGO C50

8. KLIK PRINT TEST PAGE



www.anugerahjayamandiri.co.id